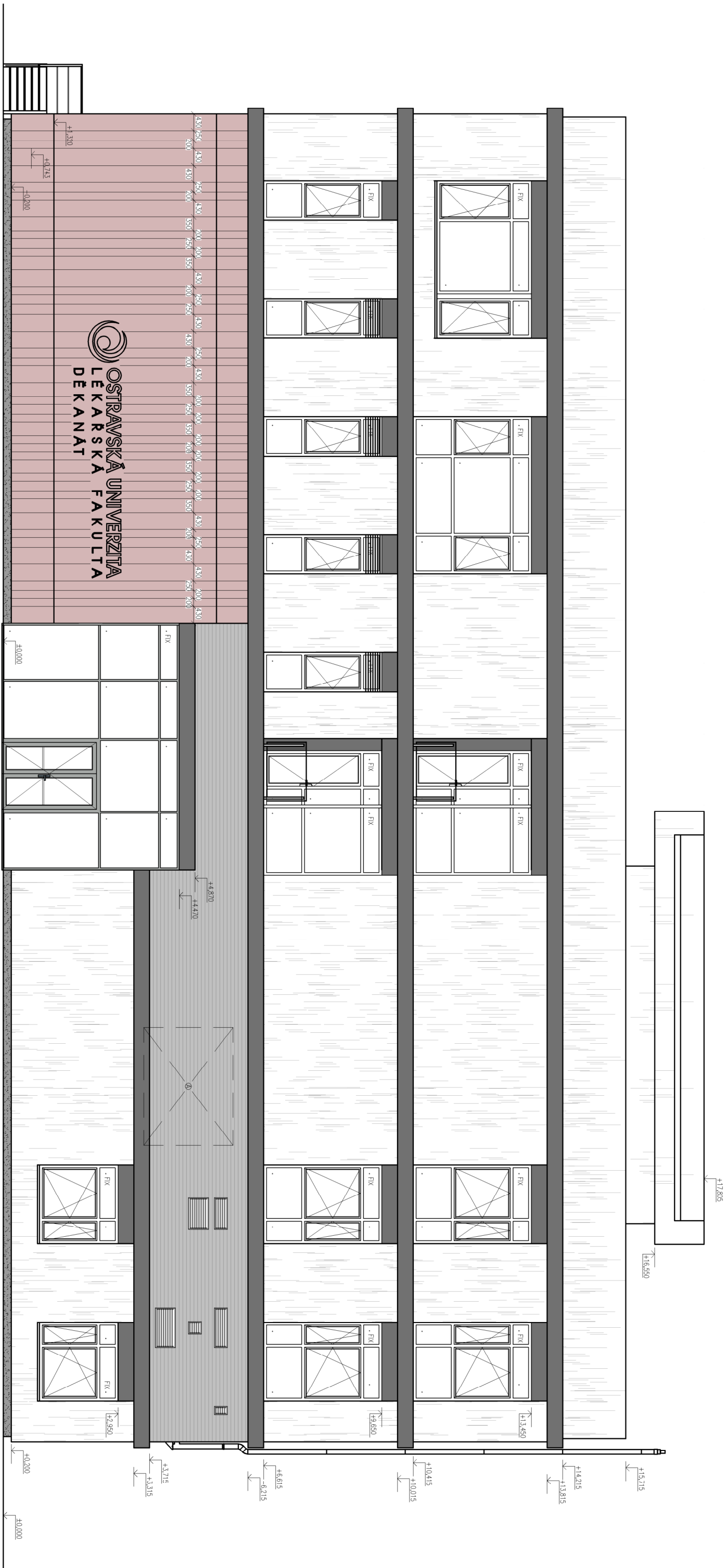
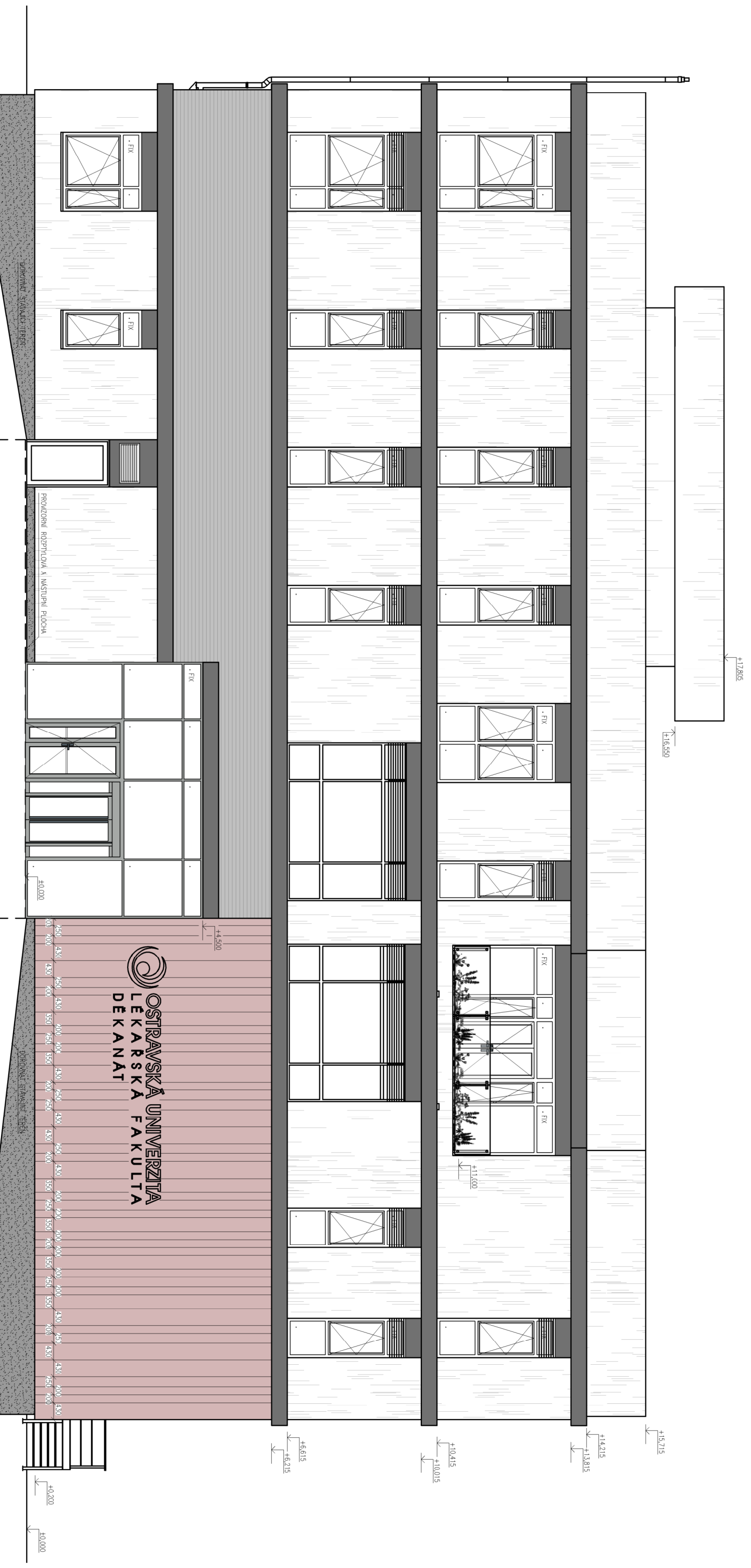


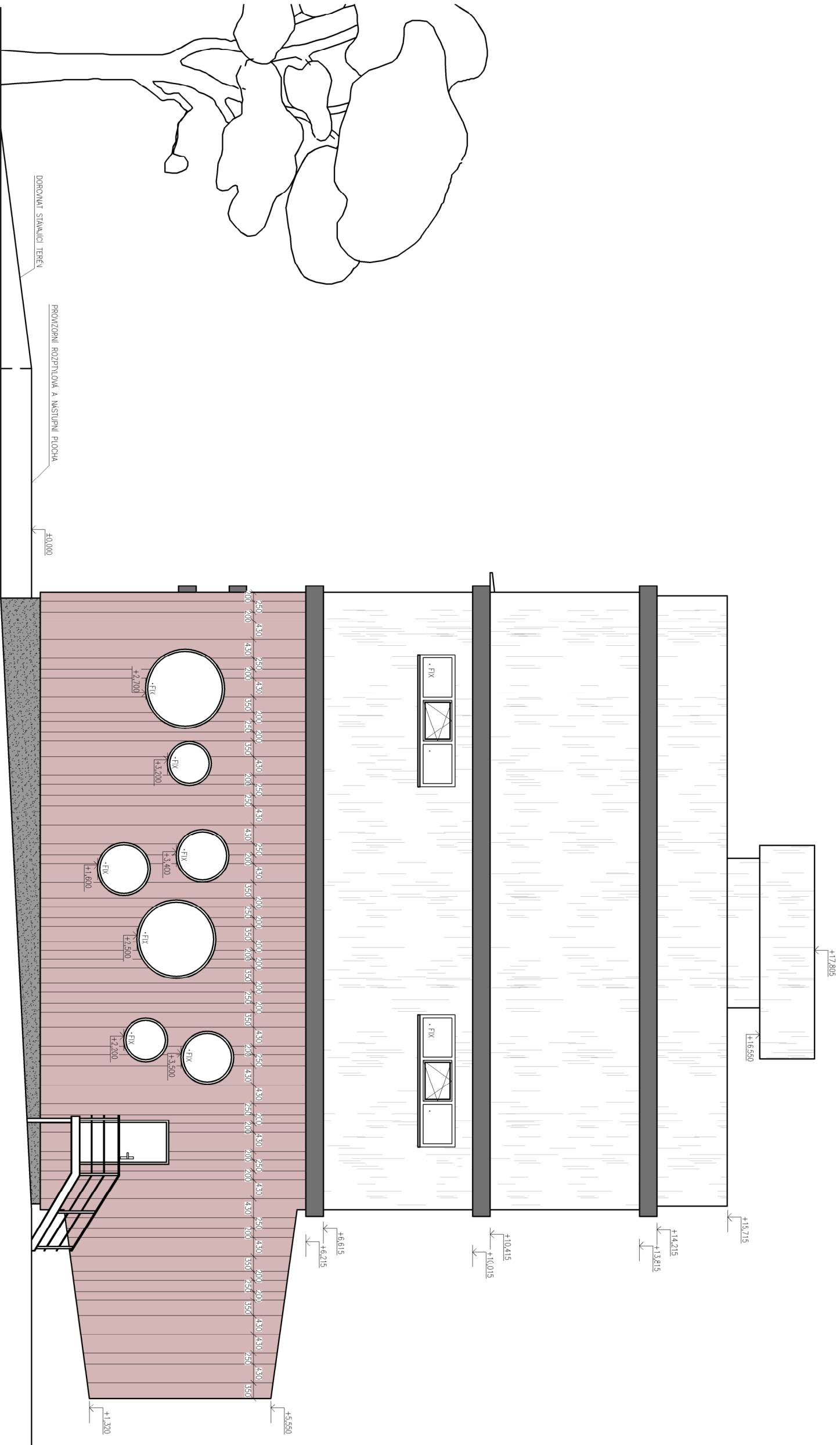
POHLED SEVERNÍ



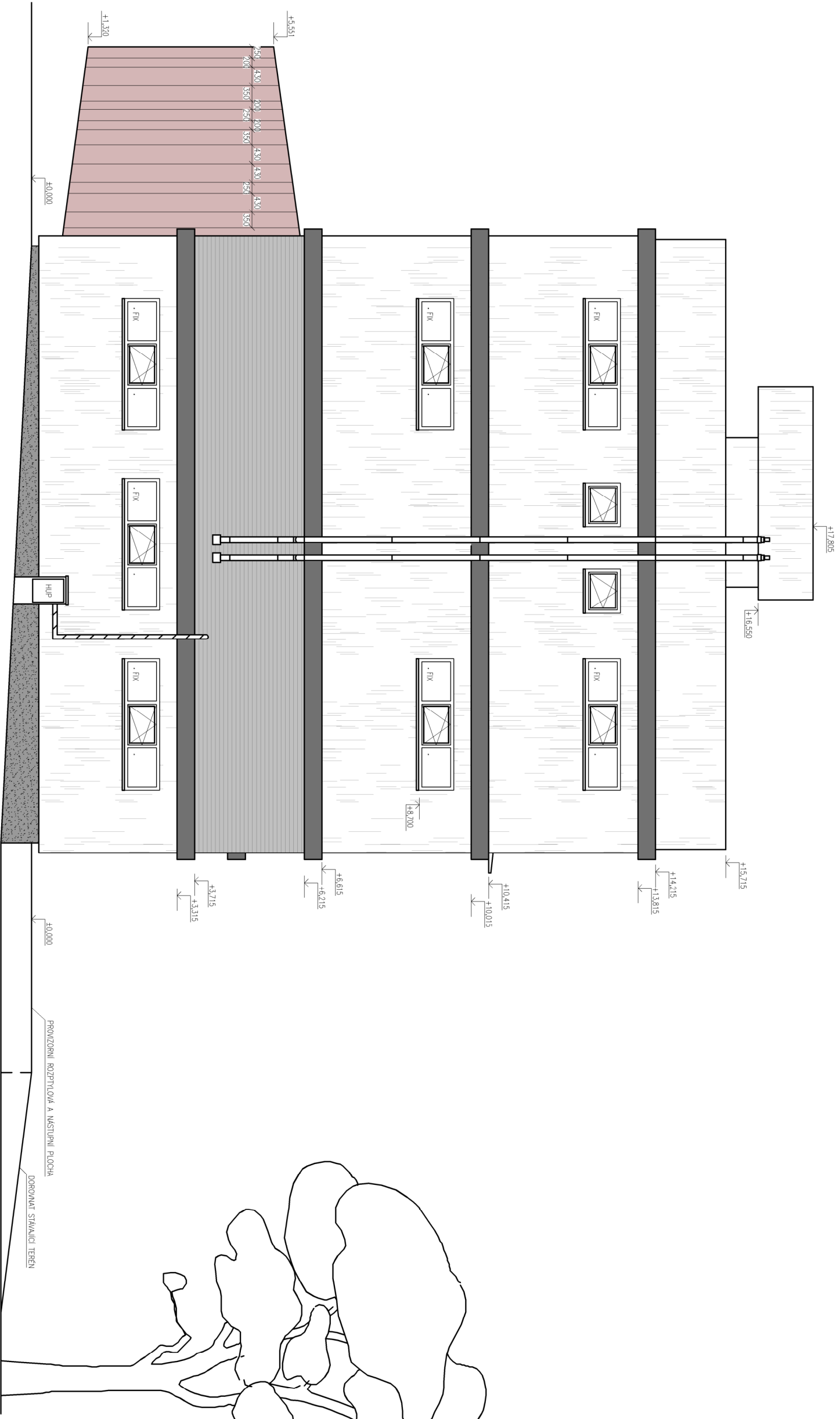
POHLED JIŽNÍ



POHLED VÝCHODNÍ



POHLED ZÁPADNÍ



LEGENDA PОВRCHOVÝCH ÚPRAV

- FRASDA – STRUKTUROVANÁ OMÍTA – DRÁSKMA
- OPLECHOVÁNÍ ŘÍMSY – FALCOVANÝ PLECH, PÁNOVANÝ TITANINEK, ŠEDÝ
- FRASDA – OCELOVÝ PLECH, PROFILOVANÝ – VÝŠKA 40mm
- SOKL – Soklová omítka hrubozrnná šedozelená
- FALCOVANÝ PLECH, PŘEDZVĚTRALÝ BAREVNÝ TITANINEK – formáty 4 různých RŠ
- ŠKIDOST die křesedno výřezou
- OKENNÍ ŘÁMY – Hliníkové, srovo RAL 9006
- Ⓐ MONTÁŽNÍ OTVOR – PO MONTÁŽI VZTÍ ZAZDIT

NOVA 0,000 = -0,700 OD ÚROVNE 1.NP STAVJICHO OBJEKTU

ZODPĚVĚNÝ PROJEKTANT	VYPRACOVANÍ	janda architektonická kancelář Janda, 1995, 744 01 Prague and Region www.jandaarchitects.cz, 506 01 134	
Ing. Arch. Martin Janda	Bc. Jan Heimer		
INVESTOR	Ostravská univerzita, Dvůrkova 139/2, Moravská Ostrava, 70200 Ostrava		
ACE	OU – STAVEBNÍ ÚPRAVY OBJEKTU ZW – DEKANÁT	STUPEŇ PO	DZS
– přístavba, nástožka o stavení úpravy stávajícího objektu na pozemku 1324/1 a 1324/2 v k.ú. Záhřeb-ÚZ v areálu lékařské fakulty Ostravské univerzity		DATA	zříř 2020
ČST	architektonicko-stavební řešení	FORMÁT	A1
obse	POHLEDY	MĚŘTVO	1:100
		ČÍSLO VÝKRESU	D1.1.15